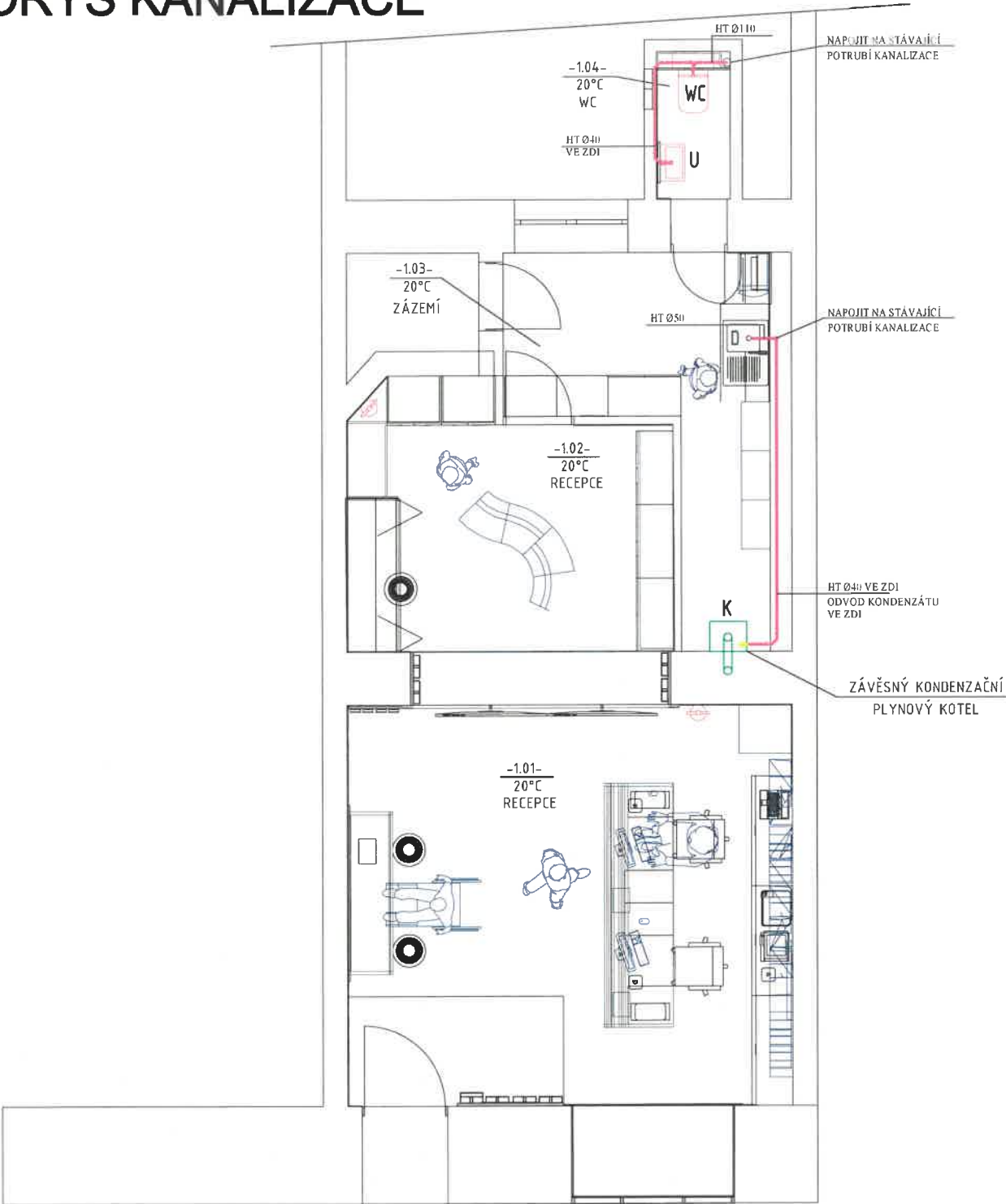


PŮDORYS KANALIZACE

M 1:75



LEGENDA

- WC KLOZETOVÁ KERAMICKÁ MÍSA vč. PLASTOVÉHO SEDÁTKA, ROHOVÉHO VENTILU
U UMÝVADLO KERAMICKÉ vč. UMÝVADLOVÉ STOJÁNKOVÉ PÁKOVÉ MÍŠÍČÍ BATERIE
D KUCHYŇSKÝ DŘEZ vč. STOJÁNKOVÉ DŘEZOVÉ BATERIE
K KONDENZAČNÍ PLYNOVÝ KOTEL-ODVOD KONDENZÁTU
SPLAŠKOVÁ KANALIZACE - HT

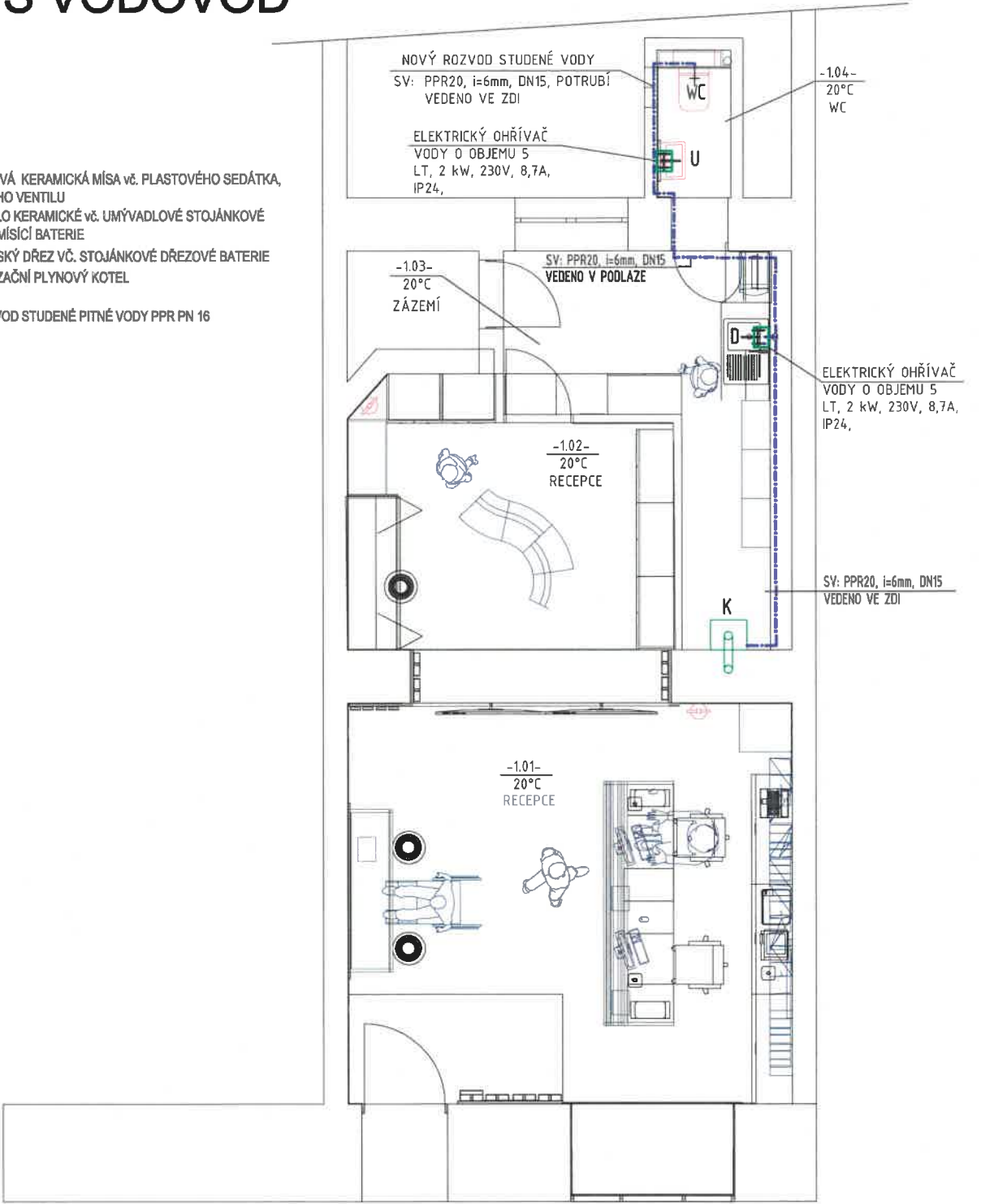
POZNÁMKA:
NOVÉ ODPADNÍ A PŘIPOJOVACÍ POTRUBÍ KANALIZACE BUDE VEDENO VE ZDI, PO ZDI, ALT. V PŘEDSTĚNOVÉ INSTALACI.
PŘI PROSTUPU POŽÁRNÍ KONSTRUKCÍ BUDDU NA POTRUBÍ Ø110 INSTALOVÁNY POŽÁRNÍ MANŽETY. MENŠÍ PROFILY BUDOU UTĚSNĚNY TMELEM.
ROZVODY VODOVODU KOORDINOVAT S ROZVODY KANALIZACE A SE STAVBOU.
ODKAP OD POJISTNÝCH VENTILŮ BUDE SVEDEN PŘES ZÁPACHOVOU UZÁVĚRU DO PŘIPOJOVACÍHO POTRUBÍ

PŮDORYS VODOVOD

M 1:75

LEGENDA

- WC KLOZETOVÁ KERAMICKÁ MÍSA vč. PLASTOVÉHO SEDÁTKA, ROHOVÉHO VENTILU
U UMÝVADLO KERAMICKÉ vč. UMÝVADLOVÉ STOJÁNKOVÉ PÁKOVÉ MÍŠÍČÍ BATERIE
D KUCHYŇSKÝ DŘEZ vč. STOJÁNKOVÉ DŘEZOVÉ BATERIE
K KONDENZAČNÍ PLYNOVÝ KOTEL
ROZVOD STUDENÉ PITNÉ VODY PPR PN 16



TEPLOTA TOPNÉHO MÉDIA 75/60 °C

ZODP. PROJEKTANT	VYPRACOVAL	KRESLIL	MAXXI - THERM s.r.o. projektční a poradenská činnost Ocelářská 473/29, 703 00 OSTRAVA 3 tel.: 596 913 265, 736 163 711 IČO: 277 77 685 e-mail: maxxitherm@sezma.cz
Ing. Michal Havlíček	Ing. Galušková G.	Ing. Galušková G.	
<i>Michal Havlíček</i>			
INVESTOR: Statutární město Frýdek-Místek, Radniční 1148, Frýdek-Místek			
AKCE: TURISTICKÉ INFORMAČNÍ CENTRUM Zámecké náměstí 1257, Frýdek-Místek ČÁST: D.1.4 TECHNIKA PROSTŘEDÍ STAVEB OBSAH: ZDRAVOTNĚ TECHNICKÉ INSTALACE NÁZEV: PŮDORYS			DATUM: 05/2021
			ARCH.Č.: 35/21
			POČ. A4: 2
			MĚŘÍTKO: 1:75
			STUPEŇ PD: DPS
			VÝKR.Č.: D.1.4-B1